

Livele Garden.S  
全1棟  
新築分譲住宅  
**緑区中尾第3**  
近東浦和駅 徒歩20分  
販売価格 **2,499** (税込) 万円

評価 W取得 **7** 最高等級  
保証 最長35年住宅保証システム  
保証 地盤サポートシステム20年保証  
安心 フラット35 S利用可  
安心 無料定期点検

付帯設備  
TVモニター  
浴室乾燥機  
床下収納  
サイドベンチ  
洗濯乾燥機  
24時間  
空調収納  
洗濯機  
人感センサー  
TV配線付  
洗面化粧台  
システムキッチン  
収納  
玄関  
クロスカット  
階段手摺

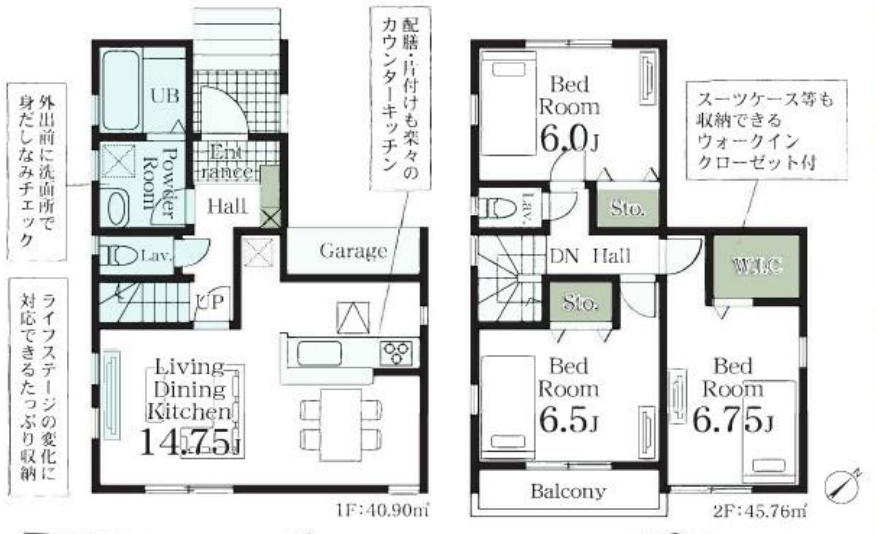
補助金 80万円  
子育てEコホーム支援事業対象物件  
5.3 x 2.11 間

Life information  
中尾小学校 773m(徒歩10分)  
東浦和中学校 2,000m(徒歩25分)  
コモディイダズ原店 669m(徒歩9分)  
セブンイレブンさいたま中尾ハイパス店 365m(徒歩5分)  
医療法人博仁会共済病院 1,442m(徒歩19分)  
浦和中尾郵便局 925m(徒歩12分)



Car navigation さいたま市緑区中尾1353-3付近  
【物件概要】所在地/埼玉県さいたま市緑区大字中尾字駒形1353-3(地番)、埼玉県さいたま市緑区大字中尾字駒形1353-3(住居表示)□土地権利/所有権□地目/宅地□総棟数/1棟□販売棟数/1棟□建物構造/木造在来軸組工法2階建(900モジュール)□都市計画/市街化区域□用途地域/第一種低層住居専用地域□建ぺい率/50%□容積率/100%□設備/東京電力・都市ガス・公営水道・本下水□接続状況/北西側3.64m公道・北東側4m私道□現況/更地□完成/2024年7月下旬予定□引渡日/2024年8月上旬予定□備考/※広告の取扱いに関しては法令遵守にてお願いいたします。※納戸・照明・濡雑・カーテンレール・防水パン・カーポートはオプションとなります。※宅地内に電柱及び支線が入る場合があります。※司法書士は、当社指定になります。※図面と現況に相違がある場合は現況優先とします。広告有効期限/2024年4月30日

1号棟  
■土地面積:88.83㎡  
■建物面積:86.66㎡  
■建築確認番号:第23UD11W建07138号(令和6年2月24日)  
■私道面積・持分:あり 10.81㎡×1/1  
■セットバック面積・持分:採納予定 1.58㎡×1/1  
販売価格 **2,499** (税込) 万円



※完成予想図/このパースは図面を基に描いたもので実際とは多少異なる場合がございます。

物件番号 4bfd-A6E8 | 情報公開日 2024年11月08日 | 広告有効期限 2024年11月23日 | 仲介手数料無料+期間限定キャンペーン実施中!

お問合せ ■宅地建物取引業免許:埼玉県知事(6)第18475号  
■建設業免許:埼玉県知事(般-6)第54480号  
株式会社 **マスターズホーム**  
〒336-0926 埼玉県さいたま市緑区東浦和6-24-1 TEL:048-876-0966  
☎ **070-8435-6488**  
専用ダイヤル・SMS(ショートメール)でのお問合せも可能です。  
✉ mail@masters-home.co.jp  
www.masters-home.co.jp

不動産売却相談  
買取り & 仲介のW査定  
土地・アパート  
一戸建・マンション

賃貸物件管理  
空室の改善  
管理費の削減  
切替キャンペーン中