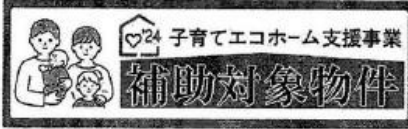


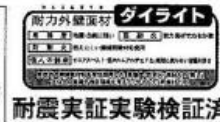
Cradle garden

川口市峯第11

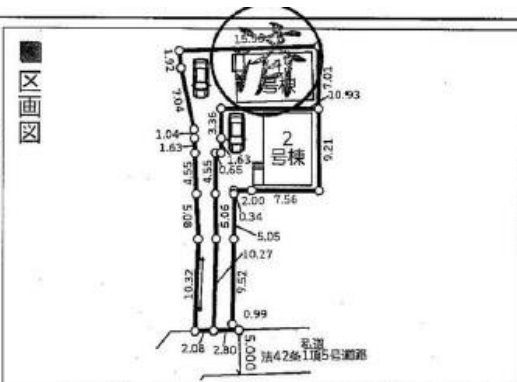
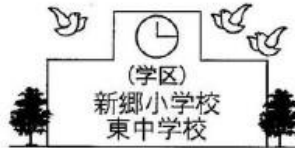
新築分譲住宅 全2棟



- ・交付の対象となるには諸条件があります
 - ・交付申請には期限があります
 - ・交付申請書類は申請期限内に受理される必要があります
 - ・国の予算状況により期限前に交付申請の受付を締め切る場合があります
- ※ご不明な点は最寄りの営業所までお問い合わせください

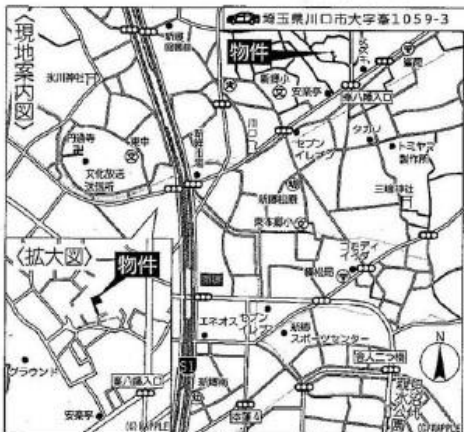


※ 当物件の耐震性はSAP90を超過しています。
 ※ SAP90は人口が約12.175%の地震動の想定範囲を最大約7%超過できることが認められ、最大地震動(最大加速度)は137%以内の範囲において、応答倍率が1.0以下に抑えられ、最大加速度を算出したところ、2023年度内閣府の耐震性評価基準に適合するものと見られます。
 注意: 耐震性評価の範囲はあくまで、建築物の基礎プランに基づいたものです。



住宅性能評価取得

日暮里・舎人ライナー『見沼代親水公園』駅徒歩28分
 東武伊勢崎線『草加』駅バス16分『貝塚』徒歩5分



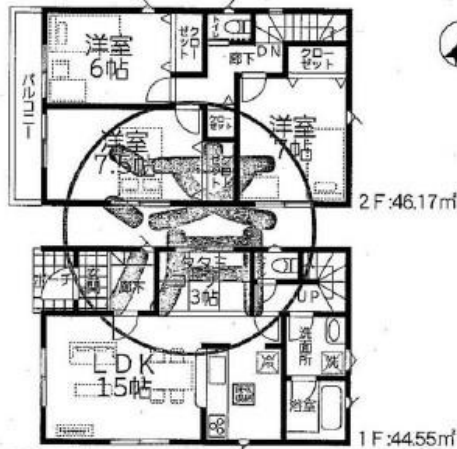
●クレイドルガーデンシリーズ共通設備・仕様

- ◎システムキッチン(浄水器一体型水栓)◎換気暖房乾燥付ユニットバス◎シャワートイレ(1F・2F)◎シャワードレッサー◎人感センサー付玄関灯・ピッキング対策付玄関ドア・TVモニター付インターホン◎全居室ペアガラス◎フラット35S(金利Aタイプ)利用可

外壁 サイディング

1号棟

- 土地面積:158.80㎡
- 延床面積: 90.72㎡
- 建築確認番号:第KBI-SGM23-10-2502号 令和5年5月16日



価格 (税込) 万円

2号棟

- 土地面積:136.18㎡
- 延床面積: 87.48㎡
- 建築確認番号:第KBI-SGM23-10-2503号 令和5年5月16日



価格 2890 (税込) 万円

【新築分譲住宅 クレイドルガーデン 川口市峯第11 物件概要】

- 所在地/埼玉県川口市大字峯第11-2-1059-3-1059-7-1059-9の各一部(地番)
- 交通/日暮里・舎人ライナー『見沼代親水公園』駅徒歩28分、東武伊勢崎線『草加』駅バス16分『貝塚』徒歩5分 ●構造/木造サイディング張2階建
- 土地権利/所有権 ●地目/宅地 ●都市計画/市街化区域 ●建ぺい率/60% ●容積率/200%
- 駐車場/1台以上(車種による) ●接道状況/南東側5m私道 ●設備/東京電力・公営水道・浄化槽・個別プロパンガス
- 完成/2024年3月完成 ●入居日/即時 ●現況/完成 ●管理番号/160051

※記載事項と現況が異なる場合は現況優先とします。※記載事項に誤りがある場合があります。広告掲載やご案内時には、各業者様で調査して下さい。当社では一切責任を負いません。※建築中の現場につき、事故等ないようヘルメット及びスリッパを用意し、十分注意の上ご案内をお願いします。

物件番号 030B-2EA2

情報公開日 2024年06月21日

広告有効期限 2024年07月06日

仲介手数料無料+期間限定キャンペーン実施中!

* 図面と現況が相違する場合には現況を優先させていただきます。有効期限: 公開日より1ヶ月間。ご契約優先の為、売却済の際は、ご了承ください。取引態様: 媒介

- 宅地建物取引業免許: 埼玉県知事 (6) 第18475号
- 建設業免許: 埼玉県知事 (般-6) 第54480号

株式会社 **マスターズホーム**

〒336-0926 埼玉県さいたま市緑区東浦和6丁目24番地1

048-876-0966

mail@masters-home.co.jp

www.masters-home.co.jp

無料査定致します

不動産売却・買取
 土地・アパート
 一戸建・マンション

賃貸物件管理

空室改善
 管理費の削減
 管理切替キャンペーン