



MIRASUMO

ミラスモシリーズ

新築分譲住宅・全1棟 さいたま市緑区原山122①
SAITAMASHI MIDORIKU HARAYAMA

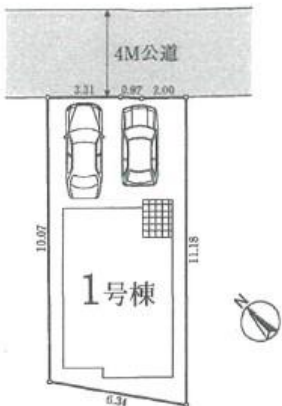
販売価格 **3980** (税込) 万円
敷地面積 **85.32** (25.80坪) m²

建物面積 **100.60** (30.43坪) m²

JR京浜東北線
「浦和」駅バス**9**分
「坊の在家」駅徒歩5分

LAND SCAPE

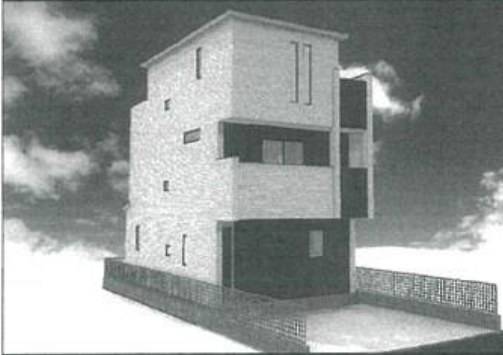
- フラット35S
- ダイライト工法
- 地盤20年保証



【新築分譲住宅】物件概要●所在地 埼玉県さいたま市緑区原山1丁目386-7(地番)埼玉県さいたま市緑区原山1-22-14(住居表示)●交通 JR京浜東北線「浦和」駅バス9分「坊の在家」駅徒歩5分●地目 宅地●都市計画 市街化区域●用途地域 第2種中高層住居専用地域●建ぺい率 60%●容積率 200%●建物構造 木造3階建●完成 ●現況 建築中●引渡し 根拠●全体区画数 全1区画●土地権利 所有権●設備 東京電力・公営水道・都市ガス・下水道・雨水宅内浸透処理●推進状況 北東側4M公道(42条2項)●地域・地区 法22条区域・高さ制限15m●物件保証 10年・住宅瑕疵担保責任保険(東京法務局供託)●土地地盤保証 20年・地盤ネット状の地盤サポートシステム※【フラット35】利用の場合は適合証明取得費用として165,000円(税込)が必要となります。※注【フラット35S】金利Aタイプ、Bタイプは、個別計算が必要となり、必ずしも適合できる保証はありません。●図面と現況異なる場合は現況を優先とさせていただきます。※イメージ写真は実際と異なる場合がございます。※網戸・カーテンレール・テレビアンテナ等はオプションです。

未来への想いをつなぐ住まい。

MIRASUMO



LIFE INFORMATION

原山小学校……………約 500M(徒歩 7分)
原山中学校……………約 850M(徒歩11分)

No.1

土地面積 / 85.32m²(25.80坪)
建物面積 / 100.60m²(30.43坪)
建築確認番号 / 第KBI-TKN23-10-1506号
令和5年10月31日



販売価格
4,480 (税込) 万円

EQUIPMENT (設備・仕様)

- 人工大理石トップのシステムキッチン ○TVモニター付インターホン ○トイレウォッシュレット
- システムユニットバス(一坪サイズ) ○自動湯張り浴室(セミオート)追い焚き保証可
- 洗面化粧台シャワーブレードレジャー ○換気性能の高い基礎パッキン構造
- 安全性を配慮し、階段足元付近にはフットライト採用 ○安全性を配慮し、階段には手摺りを標準装備
- 各居室BS対応TV配線 ○白蟻駆除 ○クロス接着剤は、ノンホルムで安全使用
- 外水道(洗車、庭の手入れ等便利) ○構造材等は、精度の高いプレカット工法採用
- 段差を最小限に抑えた人に優しいバリアフリータイプ ○シックハウス対策、24時間換気機標準付

物件番号 C9B9-BAE6

情報公開日 2024年06月22日

広告有効期限 2024年07月07日

仲介手数料無料+期間限定キャンペーン実施中!

* 図面と現況が相違する場合には現況を優先させていただきます。有効期限：公開日より1ヶ月間。ご契約優先の為、売却済の際は、ご了承ください。取引態様：媒介

お問合せ

- 宅地建物取引業免許：埼玉県知事(6)第18475号
- 建設業免許：埼玉県知事(般-6)第54480号

株式会社 マスターズホーム

〒336-0926 埼玉県さいたま市緑区東浦和6丁目24番地1

048-876-0966

mail@masters-home.co.jp

www.masters-home.co.jp

無料査定致します
不動産売却・買取
土地・アパート
一戸建・マンション

賃貸物件管理
空室改善
管理費の削減
管理切替キャンペーン